

# ความรู้ทั่วไปเกี่ยวกับยาเสพติด



สำนักงาน ป.ป.ส.  
กระทรวงยุติธรรม

แจ้งเบาะแสยาเสพติด  
สายด่วน 1386

# ความหมายของยาเสพติด

ยาเสพติด หมายถึง **ยา สารเคมี** หรือวัตถุชนิดใด ๆ ที่เกิดขึ้นตามธรรมชาติ หรือสังเคราะห์ขึ้น เมื่อนำเข้าสู่ร่างกายไม่ว่าจะโดยวิธีรับประทาน ดม สูบ ฉีด หรือด้วยวิธีการใดๆ แล้ว ทำให้เกิดผลต่อร่างกายและจิตใจ นอกจากนี้ ยังทำให้เกิดการเสพติดได้ หากใช้สารนั้นเป็นประจำทุกวัน หรือวันละหลายๆ ครั้ง



# ลักษณะสำคัญของยาเสพติด จะทำให้เกิดอาการต่อผู้เสพดังนี้

1. เกิดอาการต้อยา หรือต้อานยา และเมื่อติดแล้ว ต้องการใช้สารนั้นในปริมาณมากขึ้น
2. เกิดอาการขาดยา ถอนยา หรืออยากยา เมื่อใช้สารนั้นเท่าเดิม ลดลง หรือหยุดใช้
3. มีความต้องการเสพทั้งทางร่างกายและจิตใจอย่างรุนแรงตลอดเวลา
4. สุขภาพร่างกายทรุดโทรมลง เกิดโทษต่อตนเอง ครอบครัว ผู้อื่น ตลอดจนถึงสังคมและประเทศชาติ



# ประเภทของยาเสพติด

1. แบ่งตามแหล่งที่เกิด แบ่งเป็น 2 ประเภท ได้แก่

ยาเสพติดธรรมชาติ, ยาเสพติดสังเคราะห์

2. แบ่งตามการออกฤทธิ์ต่อระบบประสาทส่วนกลาง

แบ่งเป็น 4 ประเภท ได้แก่ กดประสาท, กระตุ้นประสาท, หลอนประสาท, ออกฤทธิ์

ผสมผสาน



# 1. แบ่งตามแหล่งที่เกิด แบ่งเป็น 2 ประเภท

1. ยาเสพติดธรรมชาติ คือ ยาเสพติดที่ผลิตมาจากพืช เช่น



ฝิ่น



กระท่อม



กัญชา



## 2. ยาเสพติดสังเคราะห์ คือ ยาเสพติดที่ผลิตขึ้นด้วยกรรมวิธีทางเคมี เช่น



ยาบ้า



ไอซ์



เคตามีน



## 2. แบ่งตามการออกฤทธิ์ต่อระบบประสาทส่วนกลาง เป็น 4 ประเภท

1. ยาเสพติดประเภทกดประสาท เช่น ฝิ่น มอร์ฟีน เฮโรอีน สารระเหย เป็นต้น



ฝิ่น



มอร์ฟีน



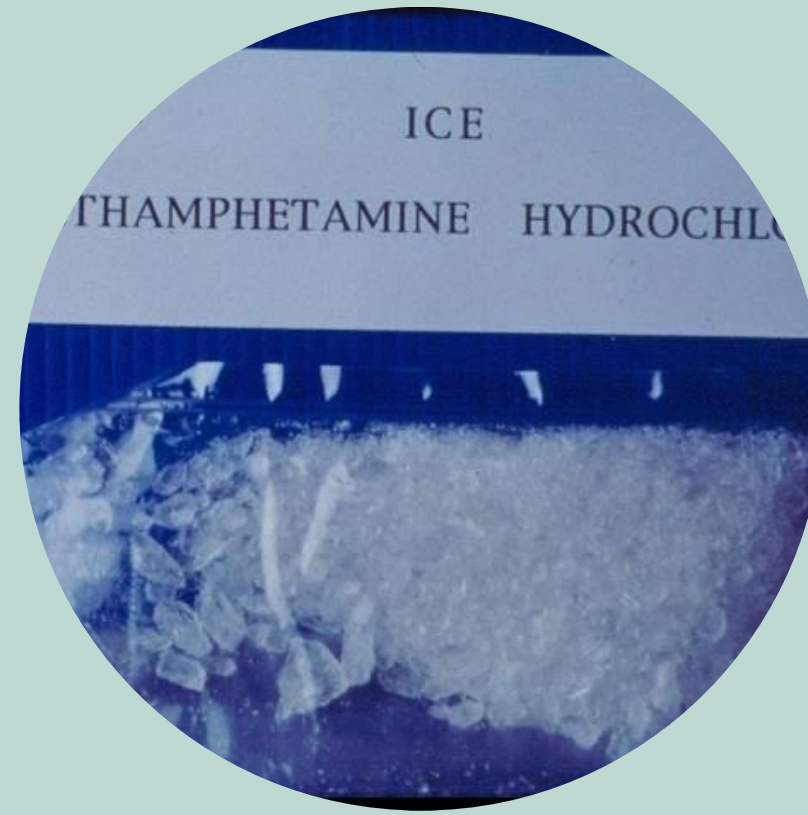
เฮโรอีน



## 2. ยาเสพติดประเภทกระตุ้นประสาท เช่น ยาบ้า (แอมเฟตามีน) ไอซ์ ยาอี



ยาบ้า



ไอซ์



ยาอี



### 3. ยาเสพติดประเภทหลอนประสาท เช่น แอลเอสดี เห็ดขี้ควาย สารระเหย



LSD  
แอลเอสดี



เห็ดขี้ควาย



สารระเหย



4. ยาเสพติด**ประเภทออกฤทธิ์ผสมผสาน** กล่าวคือ  
ในช่วงแรกออกฤทธิ์กระตุ้นประสาท เมื่อเสพมากขึ้นจะ  
ออกฤทธิ์กดประสาทและทำให้ประสาทหลอน ซึ่งได้แก่  
กัญชา



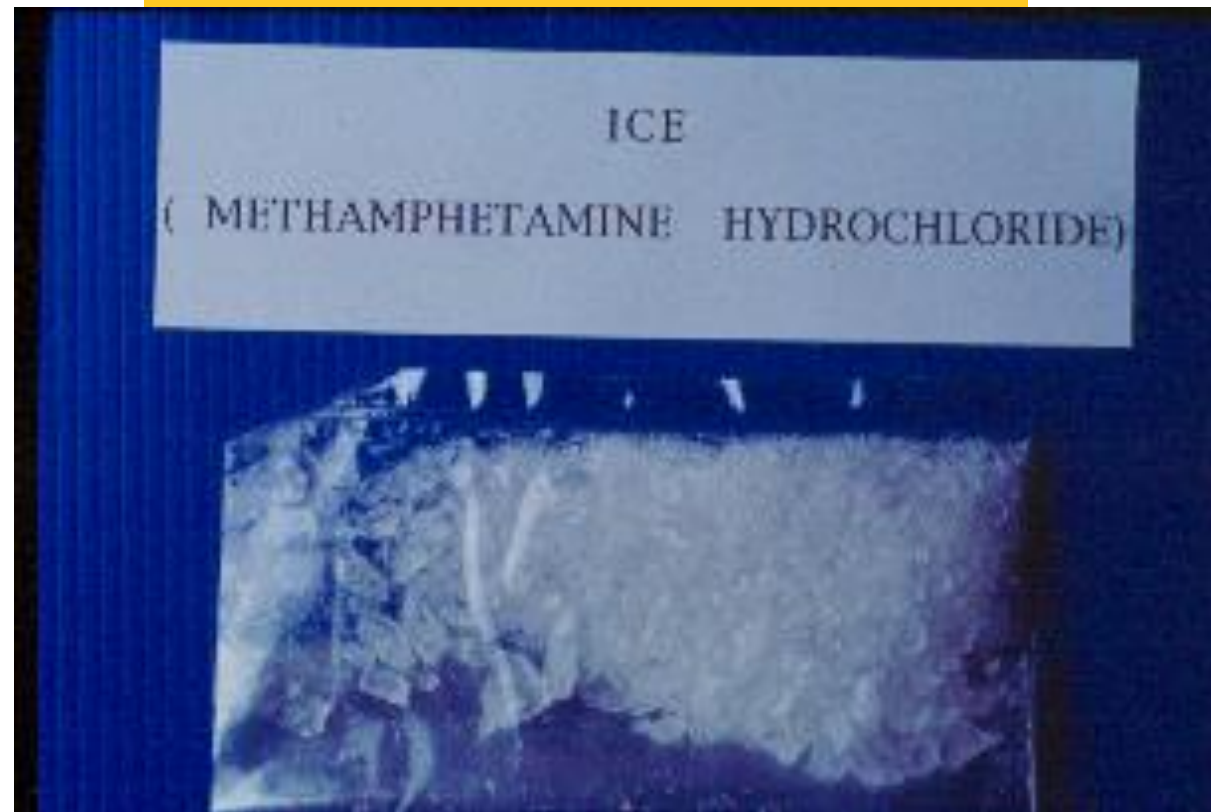
กัญชา



# ยาเสพติดที่แพร่ระบาดในปัจจุบัน เช่น



ยาบ้า



ไอซ์



เคตามีน



# ผลกระทบของยาเสพติด

## 1. ผลต่อร่างกาย

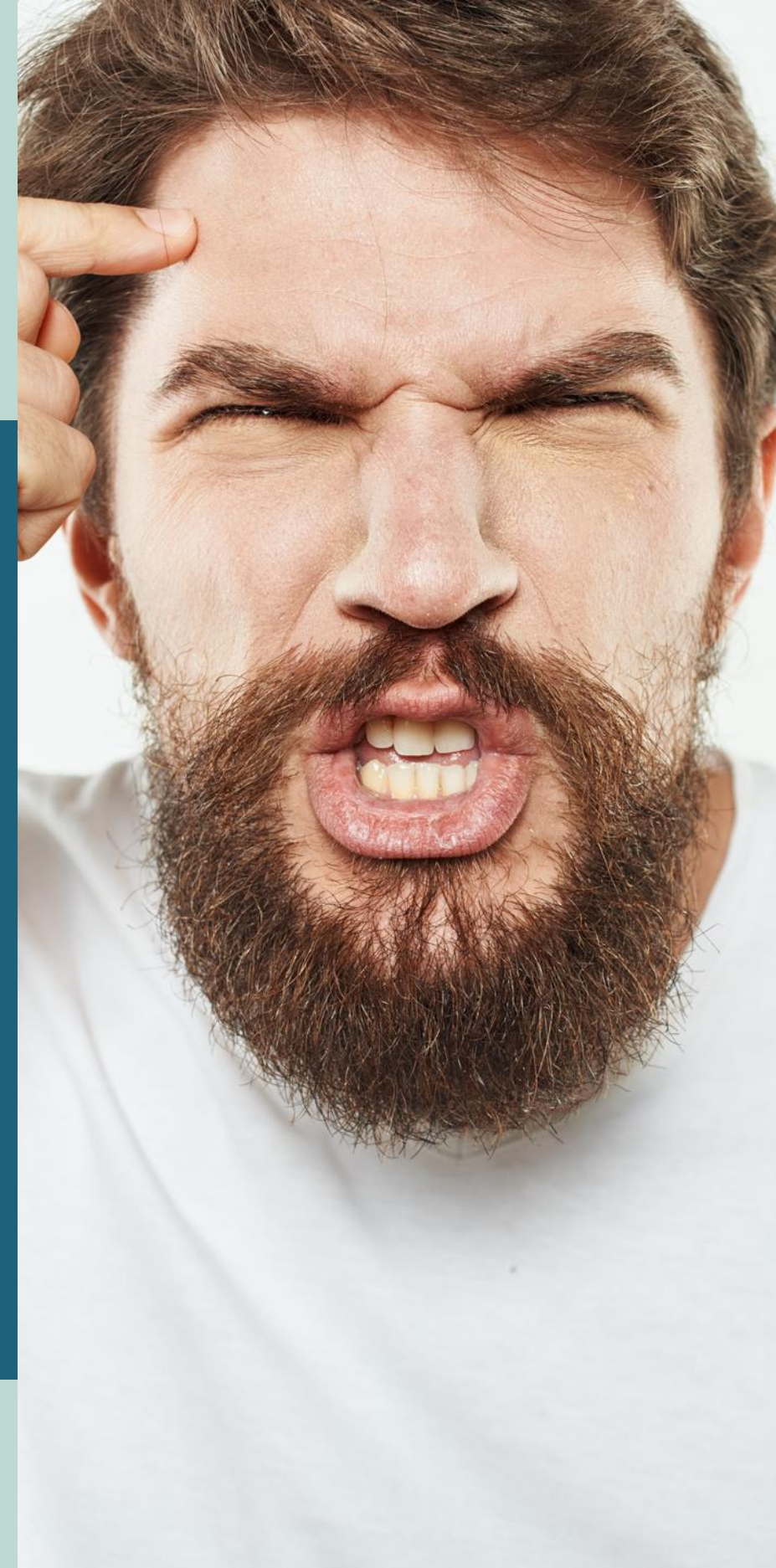
- ร่างกายทรุดโทรม / ใจสั่น / หลอดเลือดอุดตัน  
ความดันโลหิตสูง / หัวใจเต้นเร็วผิดปกติ  
ทำลายหลอดเลือดในสมอง / ระบบหายใจมี  
ปัญหา **ในกรณีไอซ์** ผิวหน้าจะแห้งเสีย และเป็น  
แผลได้ง่าย เพราะหลอดเลือดเปราะบาง ใบหน้า  
จะแก่กว่าวัย



# ผลกระทบของยาเสพติด

## 2. ผลกระทบด้านจิตใจและอารมณ์

- ★ นอนไม่หลับ ชุนเฉียว ก้าวร้าว ความคิดสับสน  
ประสาทหลอน หวาดระแวง คลั่ง
- ★ ซึมเศร้า กลายเป็นโรคจิตชนิดหวาดระแวง



# ผลกระทบของยาเสพติด

## 3. ผลกระทบด้านสังคม

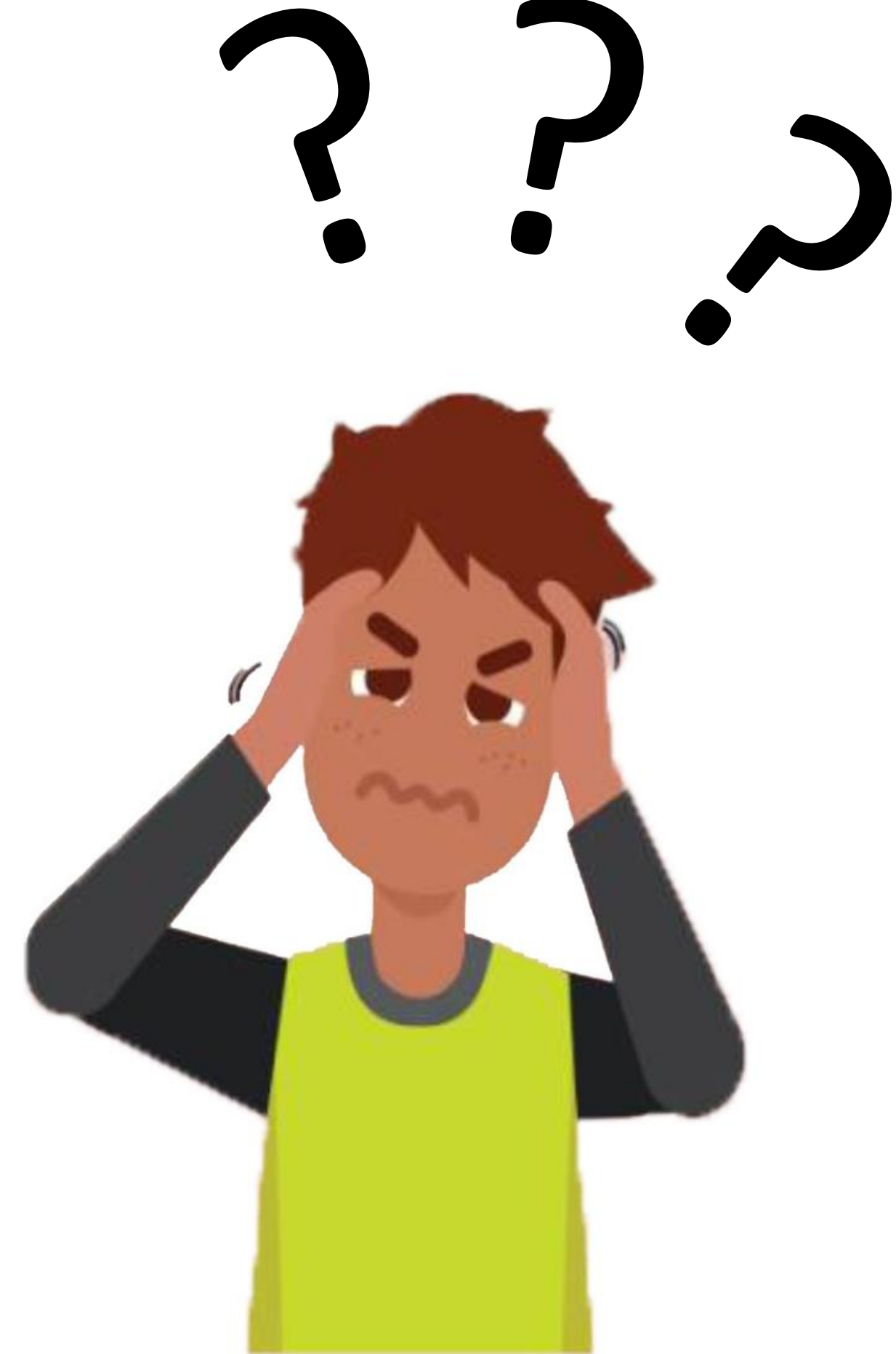
- ★ เกิดปัญหาอาชญากรรมต่างๆ ในชุมชน เช่น จี้ ปล้น ฆ่าข่มขืน คลุ้มคลั่ง เป็นต้น
- ★ สิ่งแวดล้อมของชุมชนเสื่อมโทรม สังคมถูกทำลาย



# ผลกระทบของยาเสพติด

## 4. ผลกระทบสติปัญญา

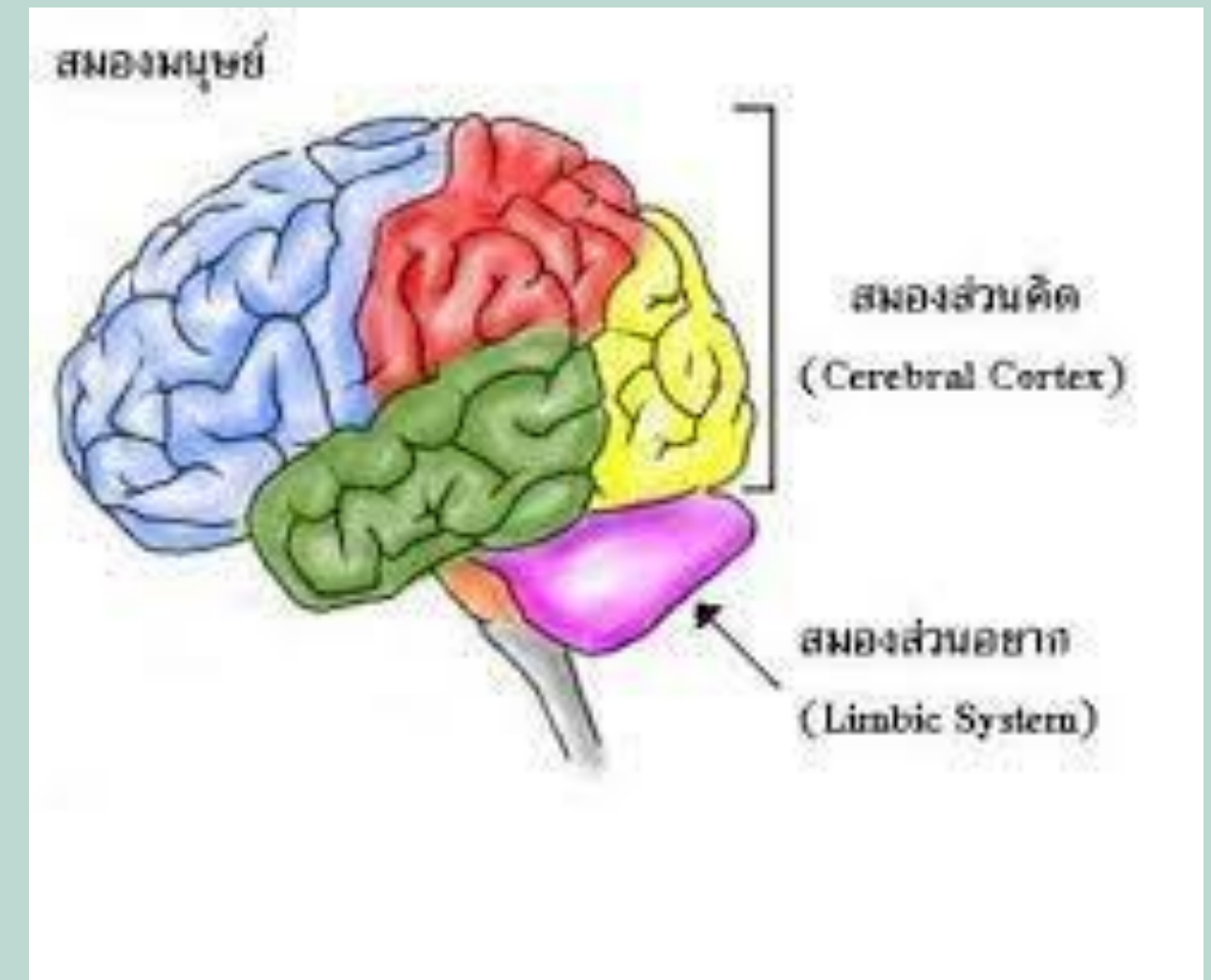
- ★ ยาเสพติดจะไปทำลายสมอง และระบบประสาททำให้สมองเสื่อม ไม่ทำงาน
- ★ วิกลจริต หรือกลายเป็นคนบ้า ส่งผลให้เป็นบุคคลไร้ความสามารถ ขาดสติสัมปชัญญะ



# ผลกระทบของยาเสพติดที่มีต่อสมอง

การใช้ยาเสพติดจะมีผลต่อสมอง 2 ส่วน คือ สมองคิด และ สมองส่วนอยาก

**สมองส่วนคิด** ทำหน้าที่ควบคุมสติปัญญา ใช้ความคิดแบบมีเหตุผล ขณะที่สมอง **ส่วนอยาก** เป็นศูนย์ควบคุมอารมณ์ความรู้สึก



# ภาพถ่ายรังสีคอมพิวเตอร์ของสมองในระยะต่างๆของการติดยา

สมองปกติ



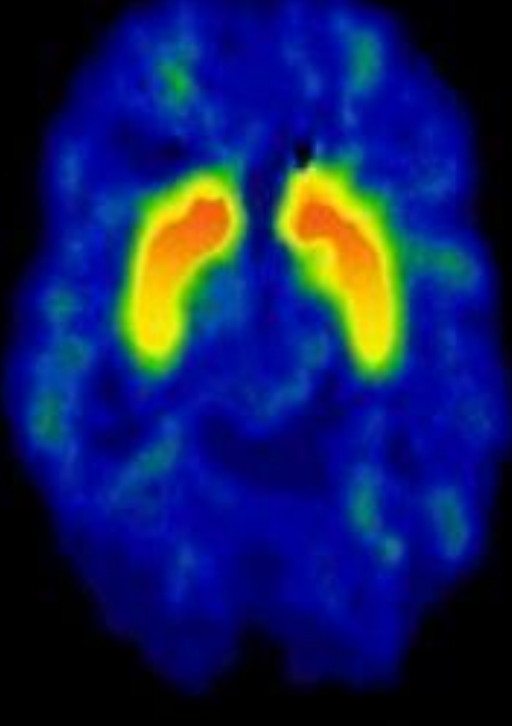
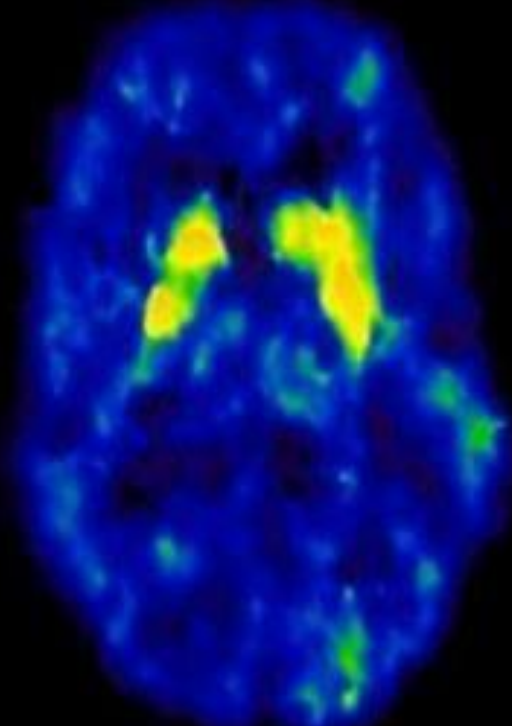
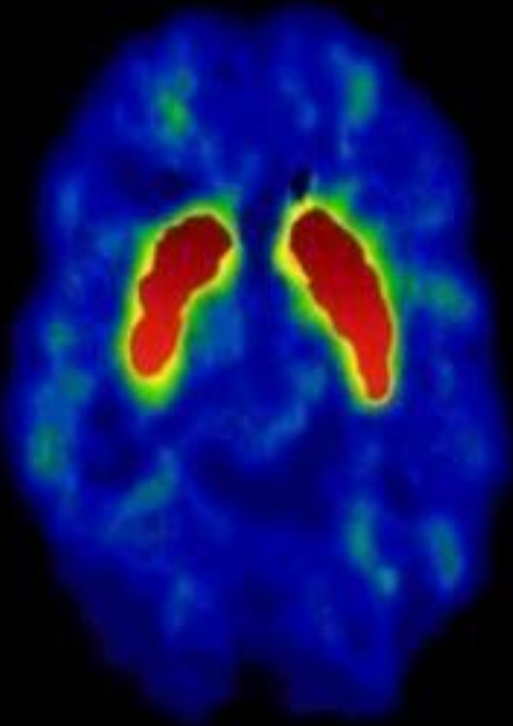
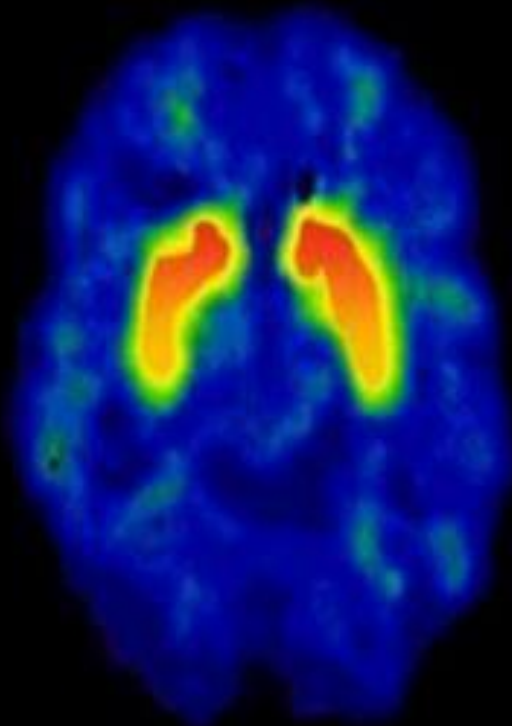
สมองผู้เสพยา



สมองผู้ติดยา

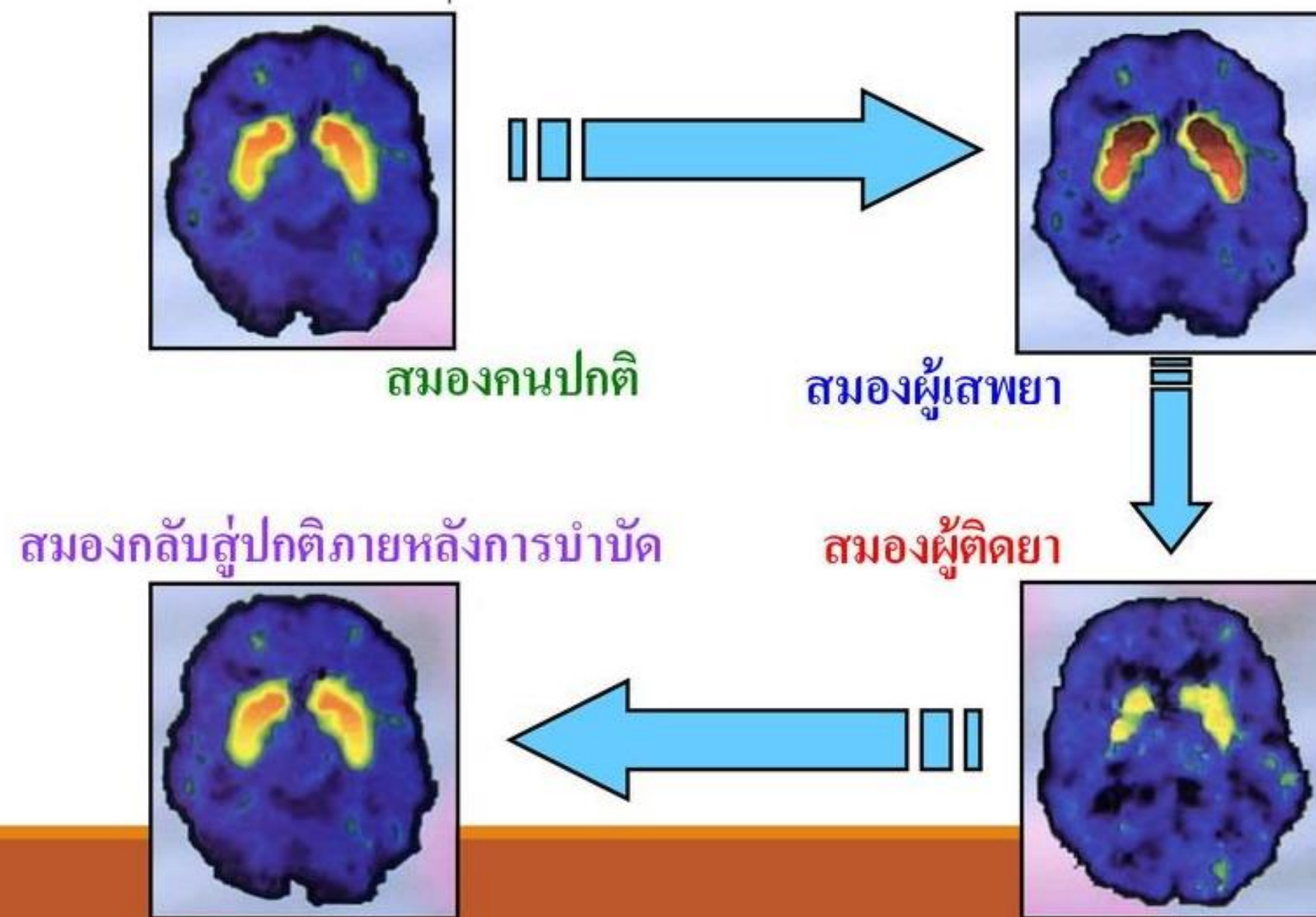


สมองที่ได้รับ  
การบำบัด



# สมองติดยา

ภาพเอกซเรย์คอมพิวเตอร์ที่เรียกว่า PET SCAN (Positron Emission Tomography) สามารถแสดงบริเวณที่มีการไหลเวียนของกระแสเลือดในสมอง ด้วยความเข้มของสีต่าง ๆ ที่แตกต่างกัน



# สมองกับยาเสพติด

ความรู้สึก เวลาคนเราเสพยาเสพติด ตัวยาจะไปกระตุ้นทำให้สมองสร้างสารเคมีชื่อ **โดปามีน** ซึ่งเป็นสารที่ทำให้มนุษย์เกิดความรู้สึกมีความสุข สมองจึงมีการปรับตัวด้วยการลดการผลิตสารเคมีนั้นลง เมื่อหมดฤทธิ์ของยาเสพติด จึงเสมือนว่าร่างกายมีอาการขาดสาร **โดปามีน** ทำให้มีอาการหงุดหงิด หรือซึมเศร้า ส่งผลให้ผู้เสพยาพยายามแสวงหายามาใช้ซ้ำ ในขณะที่เดียวกันเมื่อใช้ยาเสพติดบ่อยๆ จะทำให้สมองส่วนคิดถูกทำลาย การใช้ความคิดที่เป็นเหตุเป็นผลจะหายไป แล้วสมองส่วนอยากจะอยู่เหนือสมองส่วนคิด จนทำอะไรตามใจตามอารมณ์ มากกว่าเหตุผล



# สาเหตุของการใช้ยาเสพติดของวัยรุ่น

★ ถูกชักชวน

★ สิ่งแวดล้อม

★ อยากรู้อยากลอง

★ กระแสสื่อโฆษณา

★ ถูกหลอกลวง

★ ความคึกคะนอง



สายด่วน**แจ้งเบาะแสยาเสพติด** 1386

สายด่วน**บำบัดรักษายาเสพติด** 1165



# จบการนำเสนอ...

Image : <https://www.canva.com>  
<https://www.freepik.com>



สำนักงาน ป.ป.ส.  
กระทรวงยุติธรรม

แจ้งเบาะแสยาเสพติด  
สายด่วน 1386