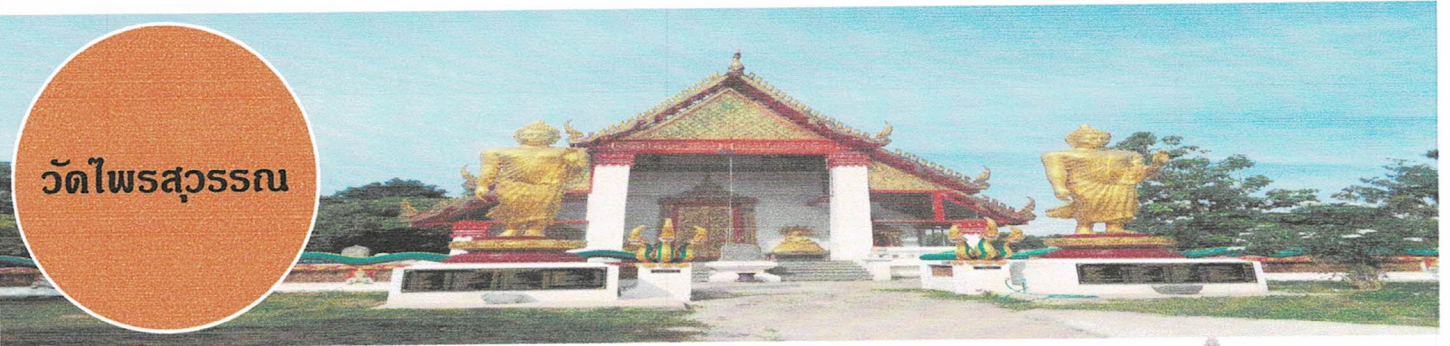


ศูนย์ข้อมูลสำหรับนักท่องเที่ยว

วัดไพรสวรรณ



วัดไพรสวรรณเดิมเป็นวัดร้าง ตั้งอยู่บนที่ราบลุ่มริมแม่น้ำ่านทางฝั่งเหนือ ในปี พ.ศ. ๒๔๕๕ พระครูวิเชียรปัญญาภรณ์ (สอน รมมโชโต) ได้เข้ามาบูรณปฏิสังขรณ์เสนาสนะต่าง ๆ และได้รับพระราชทานวิสุงคามสีมา ราว พ.ศ. ๒๔๖๕บริเวณที่ตั้งวัดนั้นเดิมเป็นป่าไม้เบญจพรรณ มีต้นทองขึ้นอยู่มาก พระครูสอนจึงได้ขนานนามวัดให้สอดคล้องกับสภาพแวดล้อมว่า

"วัดไพรสวรรณ" ไพธ แปลว่า ป่า และสวรรณ แปลว่า ทอง หรือ "วัดป่าทอง" นั้นเอง วัดไพรสวรรณ ตั้งอยู่เมืองพิษณุโลก ไปทางทิศตะวันออกเฉียงใต้ ประมาณ ๒๘ กิโลเมตร ตามเส้นทางหลวงสายพิษณุโลก - วัดจุฬามณี อำเภอบางกระทุ่ม เลี้ยวขวาอีก ๑ กิโลเมตร ถึงวัดไพรสวรรณ ปัจจุบันตั้งอยู่บนฝั่งตะวันออกของแม่น้ำ่าน
วัดไพรสวรรณ ตั้งอยู่ ๖๕ หมู่ที่ ๙ ตำบลบ้านไร่ อำเภอบางกระทุ่ม จังหวัดพิษณุโลก



วัดโคกสลุด

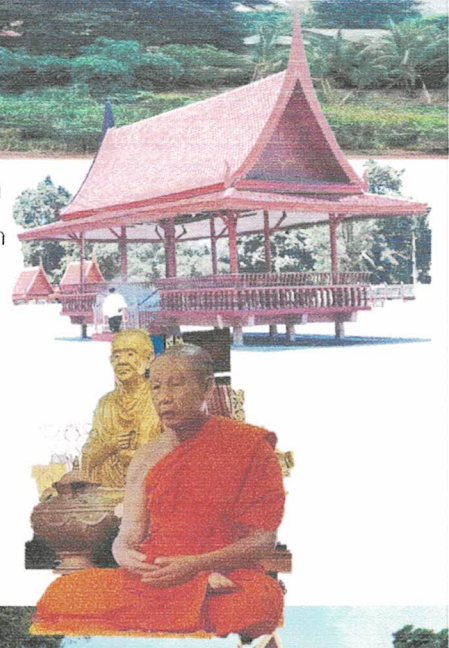


วัดโคกสลุด สังกัดคณะสงฆ์มหานิกาย มีที่ดินตั้งวัดเนื้อที่ ๑๗ ไร่ ๒ งาน ๑๐ ตารางวา อาณาเขต ทิศเหนือยาว ๔ เส้น ๕ วา ติดต่อกับหมู่บ้านประชาชน ทิศใต้ยาว ๔ เส้น ๕ วา ติดต่อกับหมู่บ้านประชาชน ทิศตะวันออกยาว ๔ เส้น ๒ วา ติดต่อกับแม่น้ำ่าน ทิศตะวันตกยาว ๔ เส้น ๑๕ วา ติดต่อกับคลองชลประทาน โดยมีโฉนดที่ดินเลขที่ ๘๗๗๒ เป็นหลักฐาน พื้นที่ตั้งวัดเป็นที่ราบลุ่มอยู่ริมแม่น้ำ่าน อาคารเสนาสนะต่าง ๆ มี อุโบสถกว้าง ๘ เมตร ยาว ๒๐ เมตร สร้าง พ.ศ. ๒๕๐๐ ศาลาการเปรียญกว้าง ๒๐ เมตร ยาว ๓๒ เมตร สร้าง พ.ศ. ๒๔๘๕ กุฏิสงฆ์ จำนวน ๕ หลัง เป็นอาคารไม้ สำหรับปูชนียวัตถุมี พระประธานในอุโบสถ ที่ศาลาการเปรียญ และกุฏิสงฆ์ และมีเจดีย์ ๕ องค์ วัดโคกสลุด สร้างขึ้นเป็นวัดนับตั้งแต่ พ.ศ. ๒๒๐๐ นับเป็นวัดที่เก่าแก่สร้างมานาน ได้รับการบูรณะปฏิสังขรณ์ใหม่ เดิมมีนามว่า วัดอินทปัตต์ ได้รับพระราชทานวิสุงคามสีมา วันที่ ๕ กุมภาพันธ์ พ.ศ. ๒๕๐๐ ได้ผูกพัทธสีมาวันที่ ๑๐ มีนาคม พ.ศ. ๒๕๐๕ ที่วัดนี้มีโรงเรียนประถมศึกษาของทางราชการตั้งอยู่ในเนื้อที่ ๗ ไร่ ๓ งาน ๑๕ ตารางวา



วัดสิริสุทธาวาส

วัดสิริสุทธาวาส สังกัดคณะสงฆ์มหานิกาย มีที่ดินตั้งวัดเนื้อที่ ๓๑ ไร่ ๗๙ ตารางวา อาณาเขต ทิศเหนือ ยาว ๑๕๘ วา ติดต่อกับที่ดินของเอกชน ทิศใต้ยาว ๑๕๘ วาเศษ ติดต่อกับทางสาธารณะ ทิศตะวันออก ยาว ๗๙ วาเศษ ติดต่อกับที่ดินมีการครอบครอง ทิศตะวันตกยาว ๗๙ วาเศษ ติดต่อกับทางสาธารณะ โดยมี น.ส. ๓ เลขที่ ๘๗๓๔ เป็นหลักฐาน และมีที่ธรณีสงฆ์ ๑ แปลง เนื้อที่ ๑ งาน ๙๒ ตารางวา ตาม น.ส. ๓ เลขที่ ๒๕๘ พื้นที่ตั้งวัดเป็นที่ราบ มีอาคารเสนาสนะต่าง ๆ คือ อุโบสถกว้าง ๘ เมตร ยาว ๒๒ เมตร สร้าง พ.ศ. ๒๕๑๐ ศาลาการเปรียญกว้าง ๒๐ เมตร ยาว ๓๒ เมตร สร้าง พ.ศ. ๒๕๑๗ กุฏิสงฆ์ จำนวน ๗ หลัง สำหรับปูชนียวัตถุมีพระประธานในอุโบสถจำนวน ๓ องค์ และมีเจดีย์ ๒ องค์ วัดสิริสุทธาวาส สร้างขึ้นเป็นวัดนับตั้งแต่ประมาณ พ.ศ. ๒๒๗๕ เดิมเรียกว่า “วัดขวาง” ได้รับพระราชทานวิสุงคามสีมาครั้งหลังวันที่ ๓๑ มีนาคม พ.ศ. ๒๕๐๒ ได้ผูกพัทธสีมาวันที่ ๙ พฤษภาคม พ.ศ. ๒๕๐๔ ทางวัดได้เปิดสอนพระปริยัติธรรม พ.ศ. ๒๕๒๐ มีโรงเรียนประถมศึกษาของทางราชการ ็งอยู่ในเนื้อที่ ๕ ไร่เศษ ที่ตั้งสภาตำบลเนื้อที่ ๑ งานเศษ และที่ตั้งสถานีอนามัยเนื้อที่ ๒ ไร่เศษ



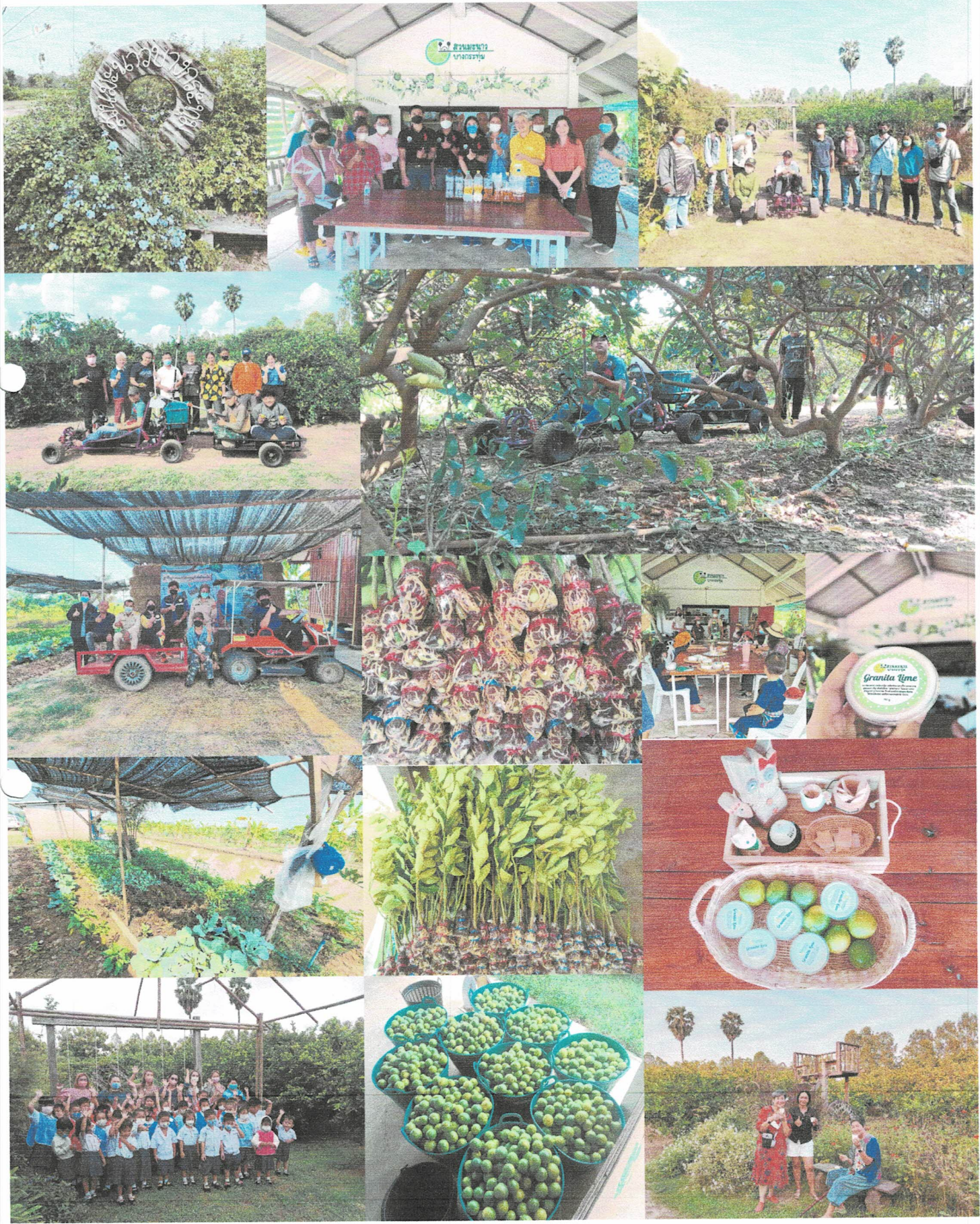
วัดใหม่ราษฎร์ทรงธรรม

วัดใหม่ราษฎร์ทรงธรรม สถานที่ตั้ง หมู่ ๖ ตำบลบ้านไร่ อำเภอบางกระพุ่ม จังหวัดพิษณุโลก



ท่องเที่ยวเชิงเกษตร

สวนมะนาวบางกระทุ่ม ตั้งอยู่ เลขที่ ๗๙/๑ หมู่ ๙ ตำบลบ้านไร่ อำเภอบางกระทุ่ม จังหวัดพิษณุโลก เป็นศูนย์เรียนรู้เศรษฐกิจพอเพียงบ้านไร่หนองหญ้า การเรียนรู้เชิงเกษตร ซึ่งเจ้าหน้าที่สำนักงานเกษตรอำเภอบางกระทุ่ม ร่วมกับ YSF อำเภอบางกระทุ่มและศพก.เครือข่าย เข้ามาจัดทำโครงการเพื่อต่อยอดให้กับวิสาหกิจชุมชนสวนมะนาวบางกระทุ่ม



ผลิตภัณฑ์

ไข่เค็มกะทิ จากศูนย์เรียนรู้ชุมชนสมบูรณ์แบบวัดขวาง หมู่ ๗ ตำบลบ้านไร่ อำเภอบางกระทุ่ม จังหวัดพิษณุโลก



จักรสาน จากกลุ่มจักรสานหมู่ ๖ ตำบลบ้านไร่ อำเภอบางกระทุ่ม จังหวัดพิษณุโลก



ที่พัก



บ้านไร่ภูาสิน๑๕๙ จ.พิษณุโลก อ.บางกระทุ่ม
ที่พักแนวฟาร์มสเตย์ เป็นสถานที่พักผ่อนกับครอบครัวอยู่กับธรรมชาติ
เนื่องจากพื้นที่ของเราเป็นการทำเกษตรผสมผสาน เน้นปลอดภัยปลอดสารเคมี

ติดต่อจองห้องพักได้ที่ [บ้านไร่ภูาสิน๑๕๙](#)

•ห้องพักหลังเดี่ยวเล็ก คืนละ 750 ฿

สำหรับเข้าพัก 2 ท่าน

•ห้องพักหลังเดี่ยวใหญ่ คืนละ 850 ฿

สำหรับเข้าพัก 3 ท่าน

•ห้องพักหลังแฝด คืนละ 1,200 ฿

สำหรับเข้าพัก 4 ท่าน

สิทธิพิเศษผู้เข้าพัก

*กิจกรรมทางน้ำเล่นฟรี กรุณาใส่เสื้อชูชีพ

*กรณีเข้าพักเกินจำนวน คิดราคาท่านละ 100 บาท

*การมัดจำห้องพัก ขึ้นตำห้องพักละ 500 บาท

*การมัดจำห้องประชุม ขึ้นตำห้องละ 1,000 บาท

[#กรณียกเลิกการเข้าพักกรุณาแจ้งก่อน7วันพักเพื่อรับคืนเงินมัดจำ](#)
[#งดการคืนมัดจำช่วงเทศกาล](#)

ร้านอาหารและกาแฟเปิดทุกวัน 8:00-18:00 น.
(หากต้องการมาหลังเวลาทำการ กรุณาแจ้งล่วงหน้า)

097-202-1159

Line : rinnhatha

[#ร้านกาแฟบ้านไร่ภูาสิน159](#) [#ฟาร์มสเตย์](#)

[#บ้านไร่ภูาสิน๑๕๙](#) [#พิษณุโลก](#) [#เมืองสองแคว](#) [#อำเภอบางกระทุ่ม](#)

[#ที่พัก](#) [#ภาคเหนือ](#) [#ภาคกลาง](#) [#ที่พักพิษณุโลก](#) [#ร้านกาแฟ](#) [#กว้างทอง](#)

[#ทุ่งนา](#) [#ห้องสัมมนา](#) [#Banrapuwasin159](#) [#ร้านอาหารในบางกระทุ่ม](#)

[#ที่พักบางกระทุ่ม](#)

บ้านไร่ภูาสิน ๑๕๙



- ที่พัก
- ห้องประชุมสัมมนา
- ศูนย์เรียนรู้ทางการเกษตร



สนใจเดินทางมาศึกษาดูงานหรือท่องเที่ยว สามารถติดต่อสอบถามได้ที่ ศูนย์ข้อมูลนักท่องเที่ยว
ตั้งอยู่ที่ สำนักงานองค์การบริหารส่วนตำบลบ้านไร่ หรือทางเว็บไซต์ <https://www.banrailocal.go.th/>